



เอกสารแนะนำข้อมูลเบื้องต้นสำหรับบุคลากรใหม่ คณะอุตสาหกรรมเกษตร มหาวิทยาลัยเชียงใหม่

1. คณะอุตสาหกรรมเกษตร

2. ที่ตั้ง

155 หมู่ 2 ตำบลแม่เหียะ อำเภอเมือง จังหวัดเชียงใหม่ 50100

โทรศัพท์ (053) 948201, 948206 และ 948208

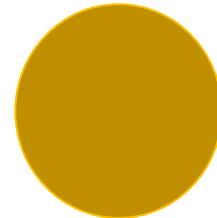
โทรสาร (053) 948201, 948206

<http://www.agro.cmu.ac.th/>

ตราประจำคณะ



สีประจำคณะ คือ สีทอง



3. ประวัติความเป็นมา

คณะอุตสาหกรรมเกษตร มหาวิทยาลัยเชียงใหม่ แต่เดิมเป็นภาควิชาวิทยาศาสตร์และเทคโนโลยีการอาหาร สังกัดคณะเกษตรศาสตร์ ได้เปิดสอนสาขาวิชาวิทยาศาสตร์และเทคโนโลยีการอาหารตั้งแต่ปีการศึกษา 2515 และในปี 2533 ได้เริ่มโครงการจัดตั้งคณะอุตสาหกรรมเกษตร โดยในระยะแรกใช้อาคารภาควิชาวิทยาศาสตร์และเทคโนโลยีการอาหาร คณะเกษตรศาสตร์ เป็นที่ทำการ และได้จัดตั้งเป็นคณะตามประกาศในราชกิจจานุเบกษา เมื่อวันที่ 18 ธันวาคม 2535 เป็นคณะที่ 13 ของมหาวิทยาลัยเชียงใหม่ ประกอบด้วย 1 สำนักงานคณะ และ 5 ภาควิชา

ในปี 2536 มติคณะรัฐมนตรีเมื่อวันที่ 2 กุมภาพันธ์ 2536 ได้กำหนดให้สาขาวิชาอุตสาหกรรมเกษตร เป็นสาขาขาดแคลนกำลังคน เนื่องจากได้เล็งเห็นว่าอุตสาหกรรมเกษตรเป็นแนวทางที่สำคัญที่จะช่วยพัฒนาคุณภาพชีวิตของเกษตรกรไทย และบัณฑิตที่สำเร็จการศึกษาในสาขานี้เป็นที่ต้องการของภาครัฐ



วิสัยทัศน์ : "ขับเคลื่อนสู่อนาคตที่ดีกว่า Influencing a better future "

คำนิยาม : AGROWS

และภาคเอกชนจำนวนมาก จึงได้รับการสนับสนุนจากรัฐบาลให้จัดตั้งเป็นคณะเพื่อสามารถขยายการจัดการศึกษาด้านอุตสาหกรรมเกษตรในหลายสาขาวิชาได้มากขึ้น

ปี พ.ศ. 2542 ได้ย้ายที่ทำการคณะฯ มาที่สถานีวิจัยและฝึกอบรมการเกษตรแม่เหียะ ต.แม่เหียะ อ.เมือง จ.เชียงใหม่ จนถึงปัจจุบัน

28 พฤศจิกายน 2552 มีการปรับโครงสร้างองค์กรใหม่ตามประกาศมหาวิทยาลัยเชียงใหม่ เรื่อง การแบ่งงานในสำนักงานส่วนงานวิชาการและสำนักงานส่วนงานอื่น (ฉบับที่ 4) ได้หลอมรวม 5 ภาควิชา เป็น 1 สำนักวิชา ประกอบด้วย 6 สาขาวิชา และจัดตั้งศูนย์บริการธุรกิจอุตสาหกรรมเกษตร ดังนี้

- 1) สำนักงานคณะอุตสาหกรรมเกษตร
- 2) สำนักวิชาอุตสาหกรรมเกษตร
- 3) ศูนย์บริการธุรกิจอุตสาหกรรมเกษตร

16 กรกฎาคม 2553 คณะอุตสาหกรรมเกษตร ได้แบ่งงานในสำนักงานคณะอุตสาหกรรมเกษตร ตามประกาศมหาวิทยาลัยเชียงใหม่ เรื่อง การแบ่งงานในสำนักงานส่วนงานวิชาการและสำนักงานส่วนงานอื่น ลงวันที่ 16 กรกฎาคม 2553 และได้มีการปรับระบบการบริหารงานเป็นแบบรวมศูนย์ มีการรวมบุคลากรสายสนับสนุนไว้ที่ส่วนกลาง จัดระบบงานเพื่อให้บริการงานด้านบริหารและวิชาการ โดยแบ่งเป็น 4 งาน คือ

- 1) งานบริหารทั่วไป
- 2) งานการเงิน การคลังและพัสดุ
- 3) งานนโยบายและแผน และประกันคุณภาพการศึกษา
- 4) งานบริการการศึกษา บริหารงานวิจัยและบริการชุมชน

และจัดให้มี Call Center (8206) เพื่อทำหน้าที่รับเรื่องหรืองานที่บุคลากรแจ้งใช้บริการ เพื่อให้ข้อมูลและส่งต่อไปยังฝ่ายที่เกี่ยวข้องดำเนินการ รวมทั้งปรับปรุงสถานที่ต่างๆ เพื่ออำนวยความสะดวกกับบุคลากรและนักศึกษา

26 เมษายน 2557 สภามหาวิทยาลัย มีมติอนุมัติปรับปรุงการแบ่งงานในสำนักงานคณะอุตสาหกรรมเกษตร ตามประกาศมหาวิทยาลัยเชียงใหม่ เรื่อง การแบ่งงานในสำนักงานส่วนงานวิชาการและสำนักงานส่วนงานอื่น (ฉบับที่ 7) ลงวันที่ 26 เมษายน 2557 โดยแบ่งเป็น 5 งาน คือ

- 1) งานบริหารทั่วไป
- 2) งานการเงิน การคลังและพัสดุ
- 3) งานนโยบายและแผน และประกันคุณภาพการศึกษา
- 4) งานบริการการศึกษาและพัฒนาคุณภาพนักศึกษา
- 5) งานบริหารงานวิจัย บริการวิชาการและวิเทศสัมพันธ์

4. ปรัชญา/ปณิธาน วิสัยทัศน์ พันธกิจ และวัตถุประสงค์

4.1 ปณิธานมหาวิทยาลัยเชียงใหม่

มหาวิทยาลัยเชียงใหม่ เป็นมหาวิทยาลัยแห่งแรกในส่วนภูมิภาค จัดตั้งขึ้นตามนโยบายของรัฐ และเจตนารมณ์ของประชาชนในภาคเหนือ ให้เป็นศูนย์กลางทางวิชาการและวิชาชีพชั้นสูง เพื่ออำนวยความสะดวกแก่ท้องถิ่นและประเทศชาติโดยส่วนรวม



วิสัยทัศน์ : "ขับเคลื่อนสู่อนาคตที่ดีกว่า Influencing a better future "

คำนิยาม : AGROWS

มหาวิทยาลัยแห่งนี้เป็นแหล่งสะสม ค้นคว้า วิจัย และถ่ายทอดความรู้ ตามหลักแห่งเสรีภาพทางวิชาการ โดยยึดมั่นในสัจธรรมและคุณธรรม เพื่อความเป็นเลิศทางวิชาการ การประยุกต์ เผยแพร่ และการทำนุบำรุงศิลปวัฒนธรรม

บัณฑิตแห่งมหาวิทยาลัยเชียงใหม่พึงฝึกฝนในการฝึกฝนตน เป็นผู้รู้จริง คิดเป็น ปฏิบัติได้ สามารถครองตน ครองคน ครองงาน ด้วยมโนธรรมและจิตสำนึกต่อสังคม

4.2 พันธกิจมหาวิทยาลัยเชียงใหม่

1. สั่งสอนและอบรมบัณฑิต
2. สั่งสมและประยุกต์ปัญญาความรู้ (วิจัย-นวัตกรรม)
3. บริการวิชาการเพื่อตอบสนองบุญคุณแผ่นดิน
4. สืบสานวัฒนธรรมล้านนา-ไทยและบำรุงรักษาสิ่งแวดล้อม (พันธกิจรอง โดยบูรณาการร่วมกับการดำเนินการในพันธกิจด้านอื่นๆ)

4.3 วิสัยทัศน์มหาวิทยาลัยเชียงใหม่

“มหาวิทยาลัยชั้นนำที่รับผิดชอบต่อสังคมและการพัฒนาที่ยั่งยืน (A Leading University Committed to Social Responsibility and Sustainable Development)”

4.4 วิสัยทัศน์คณะอุตสาหกรรมเกษตร

"ขับเคลื่อนสู่อนาคตที่ดีกว่า Influencing a better future"

4.5 พันธกิจคณะอุตสาหกรรมเกษตร

1. จัดการศึกษาระดับอุดมศึกษา โดยมุ่งเน้นความเป็นเลิศทางวิชาการและคุณภาพ ตามมาตรฐานสากล
2. ผลิตผลงานวิจัยเพื่อสนับสนุนการเรียน การสอน และนำไปถ่ายทอดเทคโนโลยี เพื่อยกระดับคุณภาพชีวิต ของประชาชนและพัฒนาเศรษฐกิจสังคมของประเทศ
3. ให้บริการวิชาการแก่สังคมเพื่อตอบสนอง ความต้องการพัฒนาอุตสาหกรรมอาหารของท้องถิ่นภาคเหนือและประเทศ
4. ทำนุบำรุงศิลปวัฒนธรรม ทรัพยากรธรรมชาติ และสิ่งแวดล้อมเพื่อความเป็นเอกลักษณ์ของท้องถิ่นภาคเหนือ
5. พัฒนาระบบการบริหารและจัดการในทุกๆ ด้าน ด้วยหลักธรรมาภิบาล พึ่งพาตนเองโดยใช้หลักปรัชญาเศรษฐกิจพอเพียง



วิสัยทัศน์ : "ขับเคลื่อนสู่อนาคตที่ดีกว่า Influencing a better future "

คำนิยาม : AGROWS

4.6 วัตถุประสงค์

1. เพื่อผลิตบัณฑิต มหาบัณฑิต และดุษฎีบัณฑิตทางด้านอุตสาหกรรมเกษตร ที่มีความรู้ มีวินัย มีคุณธรรม เป็นคนดี และสามารถเป็นผู้นำสังคมได้
2. เพื่อบริหารงานวิจัยในสาขาอุตสาหกรรมเกษตรให้มีคุณภาพ สามารถนำผลงานวิจัยไปใช้ประโยชน์ในการพัฒนาการเรียนการสอน การพัฒนาอุตสาหกรรมแปรรูปอาหาร และพัฒนาเป็นคณะที่มุ่งเน้นการวิจัย
3. เพื่อใช้ศักยภาพในด้านกำลังคนและผลงานทางวิชาการ ในการให้บริการวิชาการทางด้านอุตสาหกรรมเกษตร เพื่อยกระดับคุณภาพชีวิตของประชาชน ตลอดจนพัฒนาเศรษฐกิจและสังคม ทั้งของท้องถิ่น ภาคเหนือและของประเทศ
4. เพื่อให้คณะมีระบบบริหารงานที่ทันสมัย มีความคล่องตัว โปร่งใส ตรวจสอบได้ มีแผนการดำเนินงานที่ชัดเจน จัดให้มีการประเมินผลการปฏิบัติงานทุกระดับอย่างโปร่งใส และมีการใช้เทคโนโลยีสารสนเทศในการบริหารจัดการ
5. เพื่อร่วมมือกับภาครัฐและภาคเอกชนในประเทศและ ต่างประเทศด้าน การศึกษา วิจัยและบริการวิชาการแก่สังคม เพื่อสนับสนุนให้เกิดการ พัฒนาความสัมพันธ์ระหว่างนักศึกษาเก่าและสนับสนุนให้มีการสร้างความสัมพันธ์อันดี และกระตุ้นให้นักศึกษาเก่ากลับมาร่วมพัฒนา คณะด้วย
6. เพื่อพัฒนาบุคลากรทุกระดับให้มีความรู้ ความสามารถ และทักษะเพื่อรองรับภารกิจของ คณะ ตลอดจนสร้างขวัญกำลังใจให้กับบุคลากรทุกระดับ

4.7 ค่านิยม

ค่านิยมคณะอุตสาหกรรมเกษตร : AGROWS

A - Agility คล่องตัว

G - Growth คิดก้าวหน้า

R - Responsibility รับผิดชอบ

Outstanding innovation นวัตกรรมโดดเด่น

W - Wellness สุขสมบูรณ์

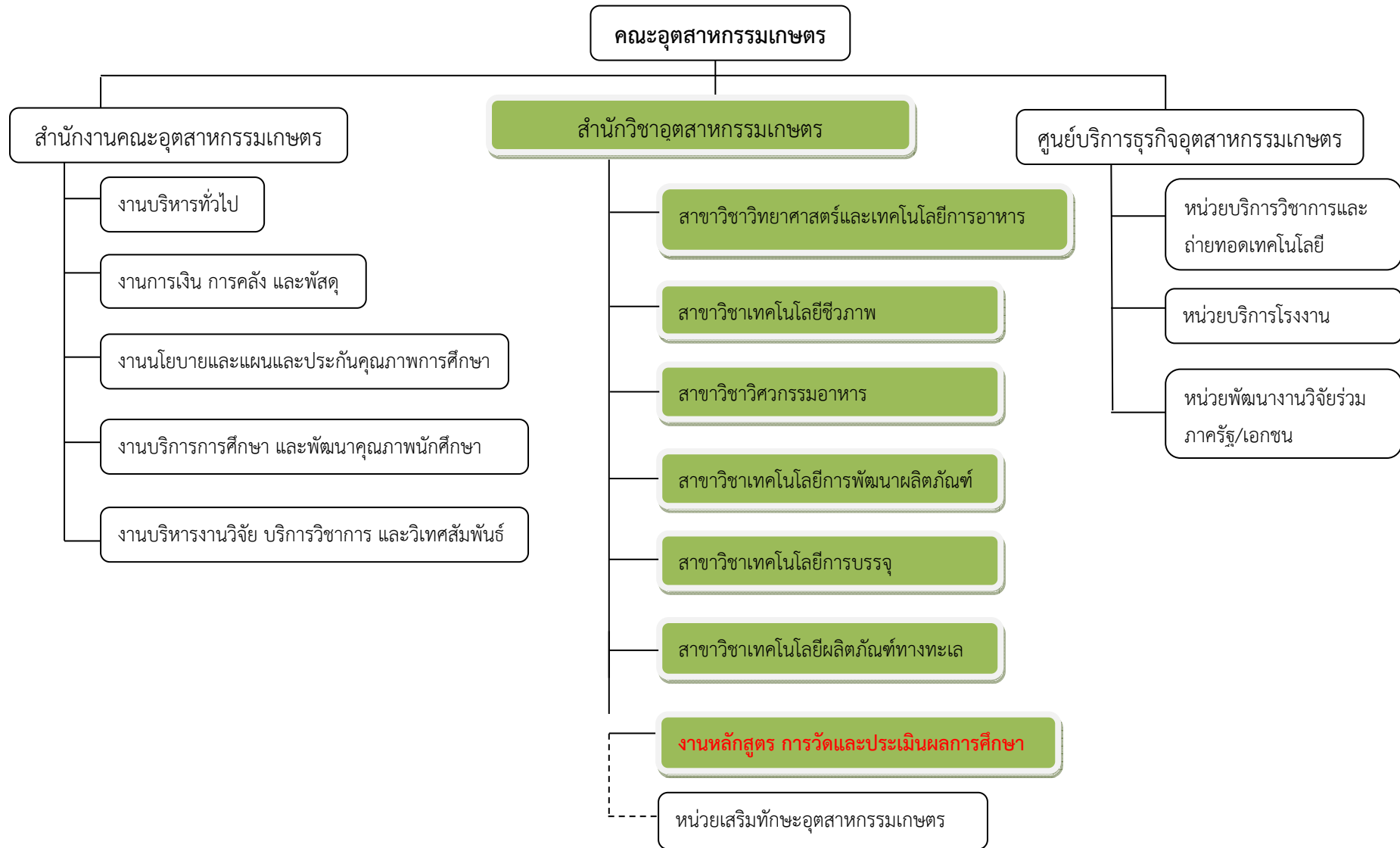
Systems perspective มุมมองเชิงระบบ



วิสัยทัศน์ : "ขับเคลื่อนสู่อนาคตที่ดีกว่า Influencing a better future "

ค่านิยม : AGROWS

5. โครงสร้างองค์กร (Organization Chart)



วิสัยทัศน์ : "ขับเคลื่อนสู่อนาคตที่ดีกว่า Influencing a better future "

คำนิยาม : AGROWS

6. ผู้บริหารส่วนงาน

ผู้บริหารระดับคณะ

ผู้ช่วยศาสตราจารย์ ดร.สุจินดา	ศรีวิวัฒนะ	คณบดีคณะอุตสาหกรรมเกษตร
ผู้ช่วยศาสตราจารย์ ดร.ศรีสุวรรณ	นฤนาทวงศ์สกุล	รองคณบดี
รองศาสตราจารย์ ดร.พิชญา	พุลลาภ	รองคณบดี
รองศาสตราจารย์ ดร.เจิมขวัญ	สังข์สุวรรณ	รองคณบดี
ผู้ช่วยศาสตราจารย์ ดร.สุทัศน์	สุระวัง	รองคณบดี
ผู้ช่วยศาสตราจารย์ ดร.ภัทวรา	ปฐมรังษิย์กุล	ผู้ช่วยคณบดี
อาจารย์ ดร.สุภาเวท	มานิยม	ผู้ช่วยคณบดี
ผู้ช่วยศาสตราจารย์ ดร.สรญา	เขียนาวางค์ษา	ผู้ช่วยคณบดี
ผู้ช่วยศาสตราจารย์ ดร.ทงศักดิ์	ไชยาโส	ผู้ช่วยคณบดี
นางสาวปิยะนุช	สวัสดิ์	เลขานุการคณะอุตสาหกรรมเกษตร

ผู้บริหารระดับสำนักวิชา

รองศาสตราจารย์ ดร.นิรมล	อุดมอ่าง	หัวหน้าสำนักวิชาอุตสาหกรรมเกษตร
-------------------------	----------	---------------------------------

หัวหน้าสาขาวิชา

ผู้ช่วยศาสตราจารย์ ดร.ธัญพร	ศิริโวหาร	หัวหน้าสาขาวิชาวิทยาศาสตร์และเทคโนโลยีการอาหาร
รองศาสตราจารย์ ดร.พิสิฐ	ศรีสุริยจันทร์	หัวหน้าสาขาวิชาเทคโนโลยีชีวภาพ
ผู้ช่วยศาสตราจารย์ ดร.เอกสิทธิ์	จงเจริญรักษ์	หัวหน้าสาขาวิชาวิศวกรรมอาหาร
ผู้ช่วยศาสตราจารย์ ดร.สุวรรณา	เดชะรัตน์างกูร	หัวหน้าสาขาวิชาเทคโนโลยีการพัฒนาผลิตภัณฑ์
รองศาสตราจารย์ ดร.พรชัย	ราชตะนะพันธ์ุ	หัวหน้าสาขาวิชาเทคโนโลยีการบรรจุ
อาจารย์ ดร.วรินพร	กลิ่นกลิ่น	หัวหน้าสาขาวิชาเทคโนโลยีผลิตภัณฑ์ทางทะเล

หัวหน้าศูนย์บริการธุรกิจอุตสาหกรรมเกษตร

ผู้ช่วยศาสตราจารย์ ดร.ศศิธร	ไบผ่อง	หัวหน้าศูนย์บริการธุรกิจอุตสาหกรรมเกษตร
-----------------------------	--------	---

คณะกรรมการอำนวยการประจำคณะอุตสาหกรรมเกษตร

รองศาสตราจารย์ ดร.ชรินทร์	เตชะพันธ์ุ	ประธานกรรมการ
รองศาสตราจารย์ ดร.นภาพรรณ	นพรัตน์ราภรณ์	กรรมการผู้ทรงคุณวุฒิ
ดร.วิชาญ	ศิริชัยเอกวัฒน์	กรรมการผู้ทรงคุณวุฒิ
ดร.สมภาพ	ศักดิ์พันธ์พนม	กรรมการผู้ทรงคุณวุฒิ
นายดิณณ์สันท์	เทพเกษตรกุล	กรรมการผู้ทรงคุณวุฒิ
คณบดีคณะอุตสาหกรรมเกษตร	(ผู้ช่วยศาสตราจารย์ ดร.สุจินดา ศรีวิวัฒนะ)	กรรมการและเลขานุการ
รองคณบดีคณะอุตสาหกรรมเกษตร	(รองศาสตราจารย์ ดร.เจิมขวัญ สังข์สุวรรณ)	ผู้ช่วยเลขานุการ



วิสัยทัศน์ : "ขับเคลื่อนสู่อนาคตที่ดีกว่า Influencing a better future "

คำนิยาม : AGROWS

คณะกรรมการบริหารประจำคณะอุตสาหกรรมเกษตร

คณบดีคณะอุตสาหกรรมเกษตร (ผู้ช่วยศาสตราจารย์ ดร.สุจินดา ศรีวิวัฒนะ)	ประธานกรรมการ
รองคณบดี (ผู้ช่วยศาสตราจารย์ ดร.ศรีสุวรรณ นฤนาทวงศ์สกุล)	กรรมการ
รองคณบดี (รองศาสตราจารย์ ดร.พิชญา พูลลาภ)	กรรมการ
รองคณบดี (รองศาสตราจารย์ ดร.เจิมขวัญ สังข์สุวรรณ)	กรรมการ
หัวหน้าสำนักวิชาอุตสาหกรรมเกษตร (รองศาสตราจารย์ ดร.นิรมล อุตมอ่า)	กรรมการ
หัวหน้าศูนย์บริการธุรกิจอุตสาหกรรมเกษตร (ผู้ช่วยศาสตราจารย์ ดร.ศศิธร ไบผ่อง)	กรรมการ
เลขานุการสำนักงานคณะฯ (นางสาวปิยะนุช สวัสดิ์)	กรรมการและเลขานุการ

หัวหน้างาน

1. นางสาวอุไรวรรณ	ศักยาภินันท์	หัวหน้างานบริหารทั่วไป
2. นางสาวสังวาลย์	วรรณกุล	หัวหน้างานบริการการศึกษา และพัฒนาคุณภาพนักศึกษา
3. นางปิยะนุช	จันทนา	หัวหน้างานบริหารงานวิจัย บริการวิชาการและวิเทศสัมพันธ์
4. นางกรชวัล	กันทา	หัวหน้างานนโยบายและแผน และประกันคุณภาพการศึกษา
5. นางสาวสายฝน	วงศ์สุวรรณ	หัวหน้างานการเงิน การคลัง และพัสดุ
6. นางนงนุช	ทองอ่อน	หัวหน้างานบริการธุรกิจ (ศูนย์บริการธุรกิจอุตสาหกรรมเกษตร)

7. บุคลากร

บุคลากรคณะอุตสาหกรรมเกษตร แบ่งเป็น

- 1) สายวิชาการ (อาจารย์)
- 2) สายสนับสนุนวิชาการ (พนักงาน/เจ้าหน้าที่)

ข้อมูลรายชื่อบุคลากรและเบอร์โทรศัพท์ (รายละเอียดตามในสมุด STAFF DIRECTORY) และสามารถดูได้ที่

https://www.agro.cmu.ac.th/mis2/personnel/pages/index.php?menu=personnel_all

วิธีการใช้โทรศัพท์

- 1) การรับสายแทน : กดหมายเลขที่มีเสียงโทรศัพท์เข้า 482xx และ กด 8
- 2) การจองสาย : กดหมายเลขโทรศัพท์เครื่องที่ต้องการจองสาย 482xx และ กด 6
- 3) การฝากหมายเลข : กรณีที่ไม่อยู่ปฏิบัติงานที่ห้องทำงาน และต้องการฝากหมายเลขโทรศัพท์ที่โต๊ะทำงานไปไว้กับหมายเลขอื่น ตัวอย่าง ถ้าต้องการฝากหมายเลข 8283 ไปไว้ที่หมายเลข 8206

วิธีฝากหมายเลข *21*8283*8206#

วิธียกเลิก #21#

- 4) การโทรศัพท์ภายนอกมหาวิทยาลัย (ภายในประเทศ)

กด 0 → รหัสจังหวัด → ตามด้วยหมายเลขที่ต้องการติดต่อ → บันทึกการใช้งาน
ลงในสมุดบันทึกการใช้โทรศัพท์ทุกครั้ง



วิสัยทัศน์ : "ขับเคลื่อนสู่อนาคตที่ดีกว่า Influencing a better future"

คำนิยาม : AGROWS